

**Punțile dentare din două
bucăți. Etapele clinico-tehnice.**

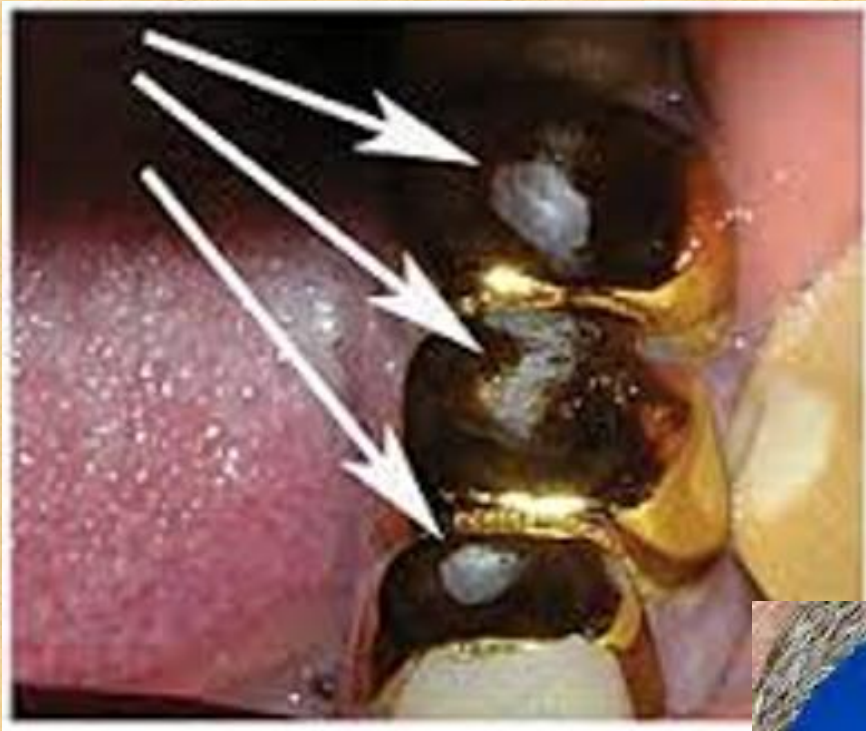
D.Ș.M conf. univ. Guțuțui Vasile

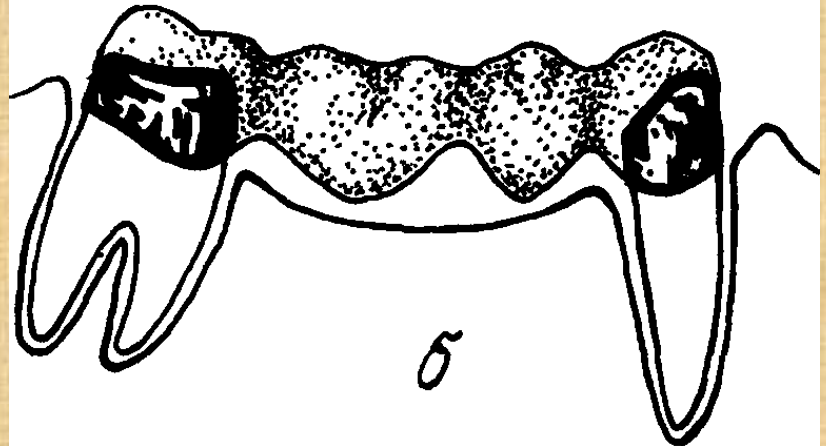
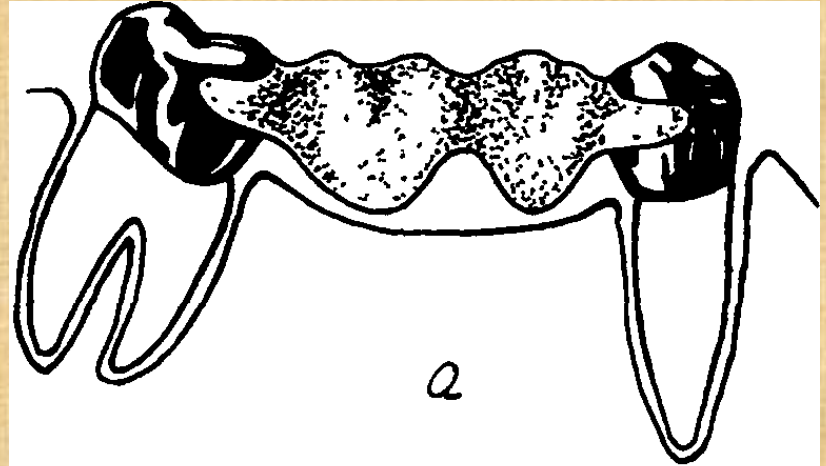
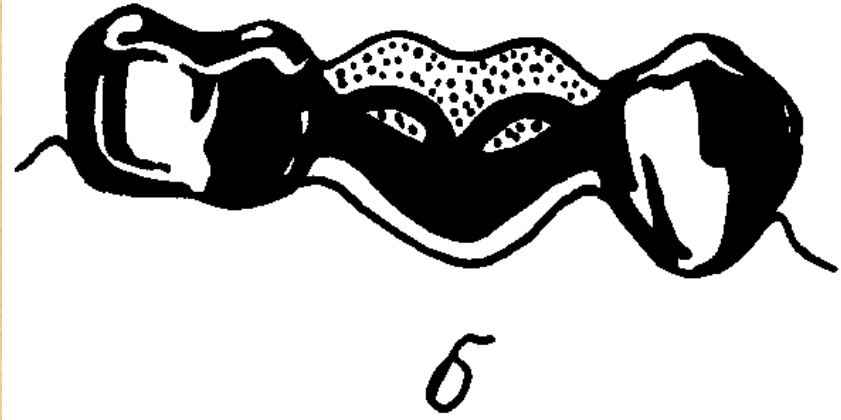
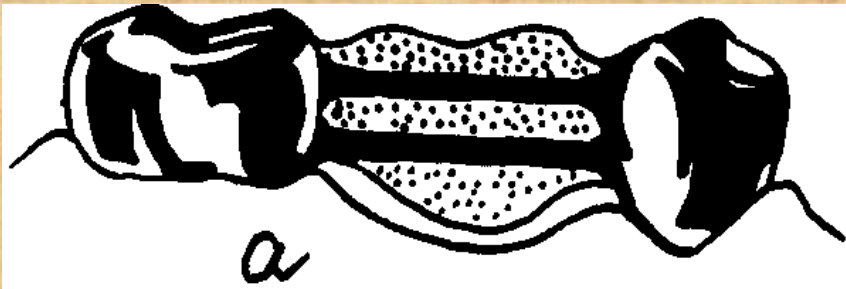
Punțile din două bucăți.

Sunt alcătuite din elemente de agregare și o parte intermediară







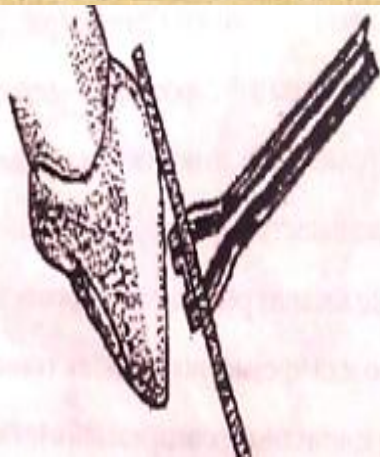
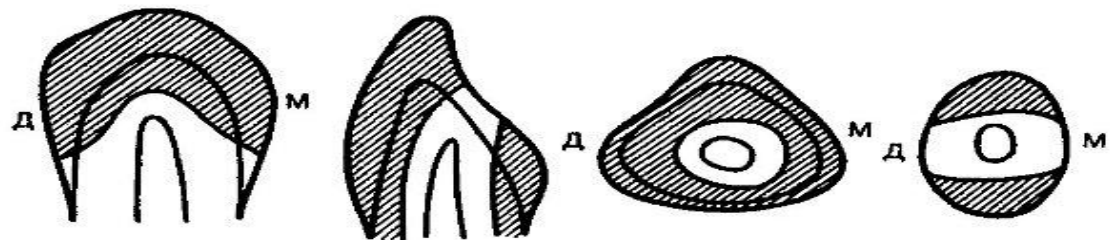
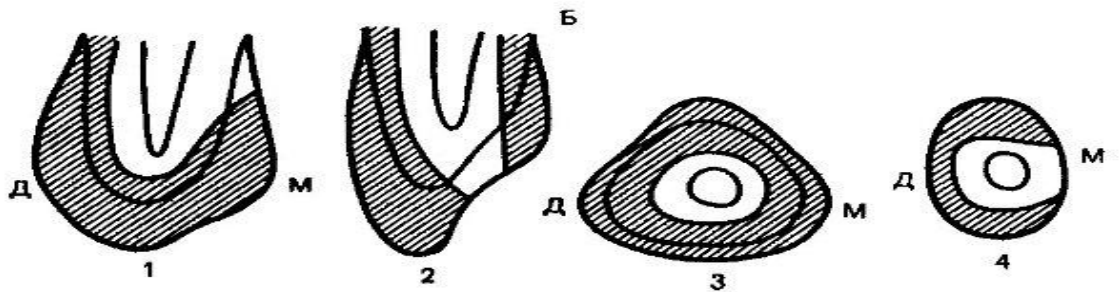
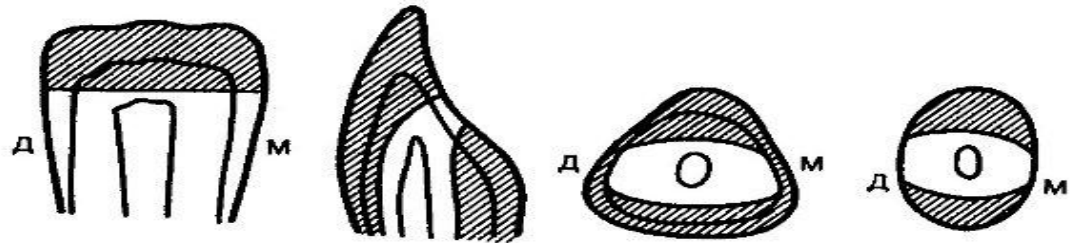
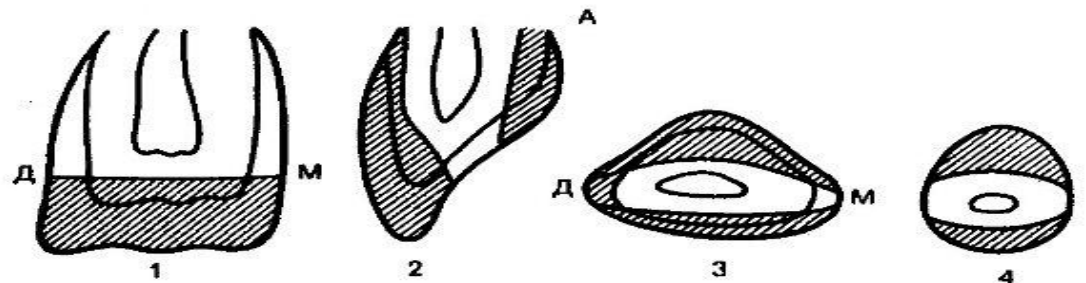
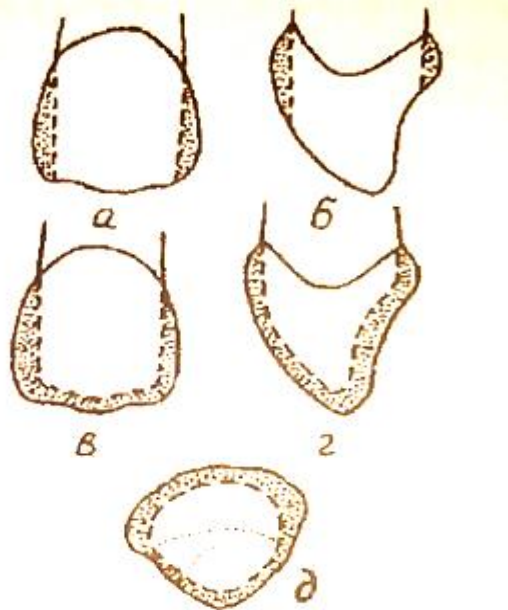




Tehnica de preparare a dinților stâlpi pentru punțile lipite

1. Metoda clasică
2. Metoda modernă

Zonele periculoase și zonele sigure:



Metoda clasică de preparare a dinților:

- 1. Pregătirea suprafețelor proximale.
- 2. vestibulare.
- 3. orale
- 4. ocluzale

Tehnica modernă de preparare a dinților *stâlpi:*

Folosind o unitate de turbină (turații mari) cu răcire constantă în aceeași consecutivitate.

Tehnica de confecționare a coroanei temporare Scutan

- 1) obținerea unei amprente cu material siliconic.
- 2) prepararea dinților. 3) umplerea amprenteii cu acrilat autopolimerizant.
- .3) amplasarea lingurii pe dinții pregătiți.
- 4) Amprentarea. 5) polimerizarea acrilatului. 6) prelucrarea coroanelor. 7) fixarea temporară a coroanelor în cavitatea bucală

Protecția plăgii dentinare conform

I. Postolachi:

- 1 tratament dentar cu 3% tinctură de iod
- 2 pregătirea dinților cu instrumente ascuțite
- 3 test de iod pentru a determina adâncimea preparatului
- 4 tratarea dinților cu soluție apoasă 5% de tanin sau 3% peroxid de hidrogen
- 5 acoperirea dinților cu lac fluor (Bilak, Unifolan, etc.) prin coroane provizorii

*Vă multumesc pentru
atenție*